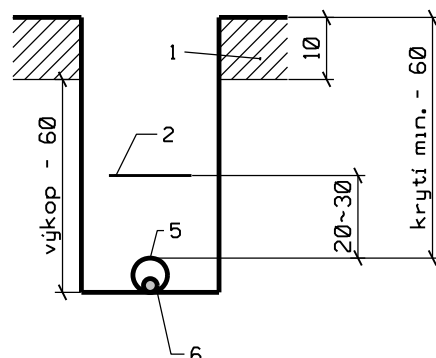
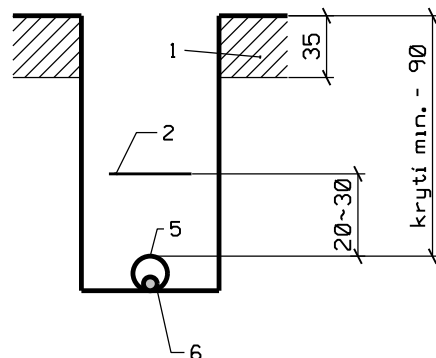


B) Přechody vjezdů a komunikací

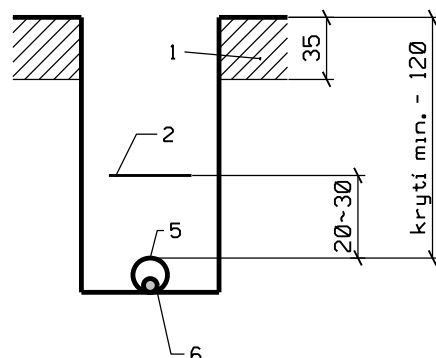
B1) Vjezdy do objektů do šíře 6 m




B2) Vozovka (silnice II, tř., III. tř.,
místní komunikace)



B3) Vozovka (dálnice, silnice pro motorová vozidla, silnice I. třídy)



- 1.) odstraňovaná povrchová vrstva
- 2.) výstražná fólie
- 3.) krycí deska (plást.)
- 4.) lože (písek, prosátá zemina)
- 5.) chránička - trubka
- 6.) kabel, ochr. trubka pro OK

 K.V.Z. spol. s r.o. telco projekce		Mokrá 386, 760 01 Zlín, IČO 00546178	
PROJEKTANT: JIŘÍ KRÁLÍČEK		VYPRACOVAL: MARIÁN DZURUS	
STAVBA: <u>VPIC Bruntál, Skrbovická, rozšíř. komunikace</u> VZOROVÉ ŘEZY KYNETOU.		ČÍSLO ZAKÁZKY: KVZ-4441/23 DATUM: 05/2023 MĚŘÍTKO: -	
STAVEBNÍK: Město Bruntál, Nádražní 994/20, 792 01 Bruntál		